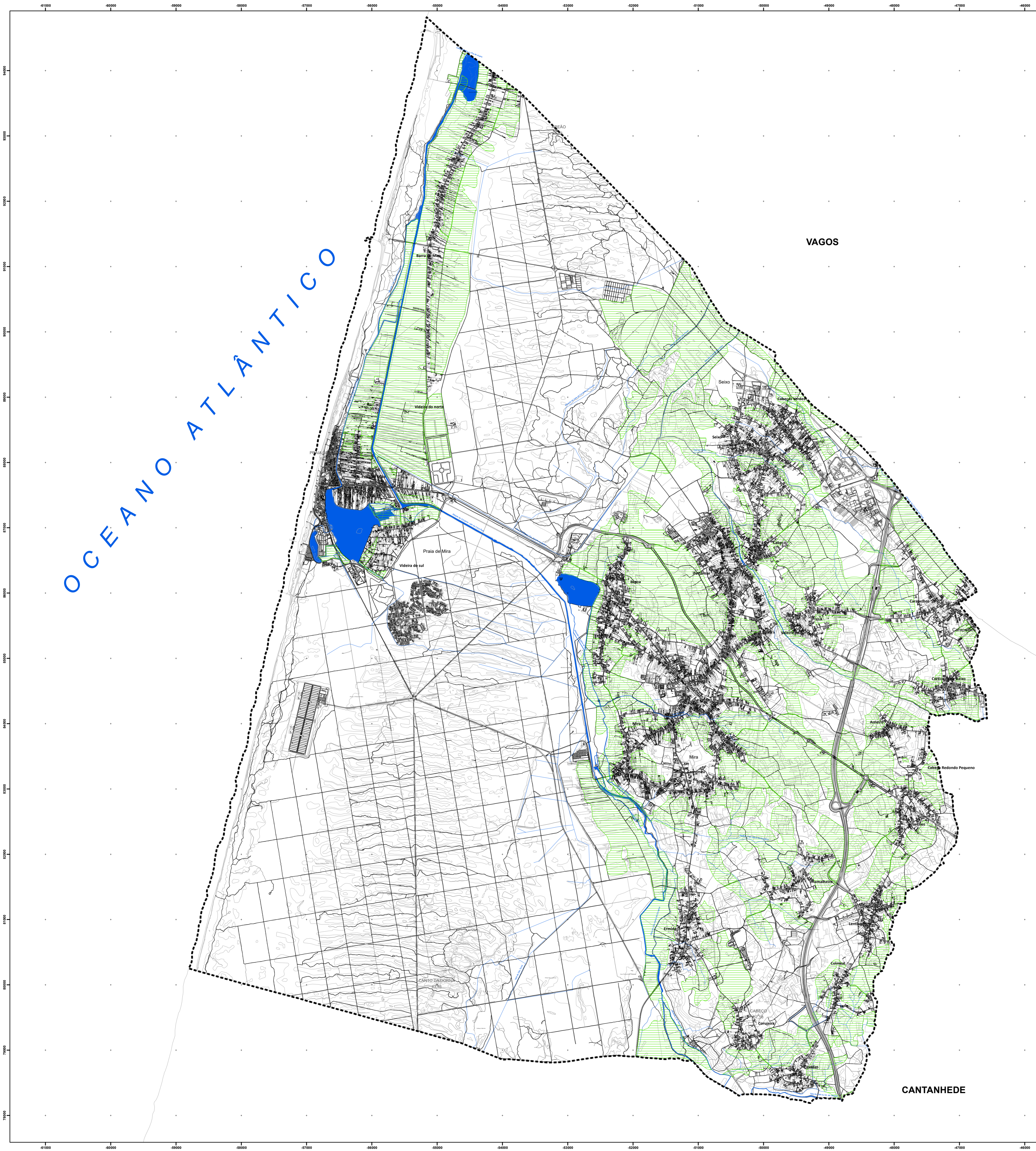




OCEANO ATLÂNTICO





LEGENDA

 Reserva Agrícola Nacional

LIMITES E OUTRAS INDICAÇÕES

 Marcos geodésicos

 Rede Hidrográfica

 Planos de Água (Leitos de cursos de água; Lagoas; Águas de Transição)

Identificação da cartografia de referência na legenda das peças gráficas do PDM:

a) Identificação da entidade proprietária da cartografia:
Câmara Municipal de Mira

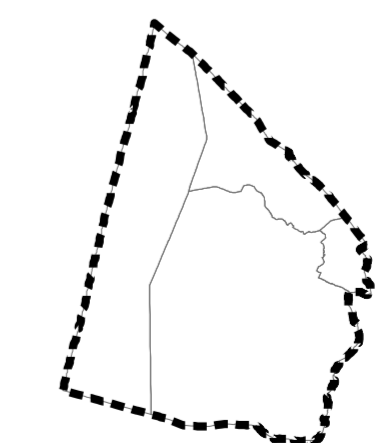
b) Identificação da entidade produtora e data de edição:
GEO LAYER - Engenharia e Serviços, Lda
Data de edição: março 2020
Escala: 1:110.000
Data do voo: 10-11-2017
Levantamentos de Campo: maio 2019



c) Série cartográfica oficial a que pertence, se aplicável:

d) Data e número de homologação e entidade responsável pela homologação, se aplicável:
10-03-2020, Processo nº 636, pela Direção Geral do Território.

e) Sistema de referência, datum (quando aplicável) e projeção cartográfica:
Sistema de referência PT-TM06/E TRS89

f) Exatidão posicional e temática:
Exatidão Planimétrica - EMQ menor ou igual a 1,50 m
Exatidão Altimétrica - EMQ menor ou igual a 1,70 m
Exatidão Temática: Superior ou igual a 95%



 Concelho
 Freguesias

Limites Administrativos do concelho de Mira - Concelho e Freguesias
(Carta Administrativa Oficial de Portugal, DGT - Versão CAOP 2022).

CANTANHEDE

REVISÃO PDM
MIRA

CÂMARA MUNICIPAL DE MIRA

PLANO

Condicionantes - Reserva Agrícola Nacional

data julho 2024

escala 1/25.000

2.2



PPN da base gráfica analógica - 4.05